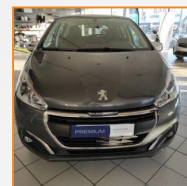
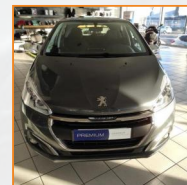


# PEUGEOT 208 BERLINE

1.2 PureTech 82ch Style 5p



**10 590.00 €**

**52.500 km**

**Garantie PREMIUM 12 mois**  
4 CV fiscaux

Energie : **Essence**  
Puissance réelle : **82 CV**  
Portes : **5**  
Places : **5**  
Année : **2016**  
Boîte : **Manuelle**

Mise en circulation : **01/07/2016**  
Genre : **Voitures**  
Couleur : **gris platinum**  
Nb Rapports : **5**  
CO<sup>2</sup> : **104 mg/km**

## Equipement Série

ABS  
Aide au freinage d'urgence  
Airbag conducteur  
Airbag passager déconnectable  
Airbags latéraux avant  
Airbags rideaux AV et AR  
Antidémarrage électronique  
Antipatinage  
Bacs de portes avant  
Banquette 1/3-2/3  
Banquette AR rabattable  
Banquette arrière 3 places  
Boîte à gants fermée  
Boucliers AV et AR couleur caisse  
Calandre chromée  
Climatisation manuelle  
Compte tours  
Détecteur de sous-gonflage indirect  
EBD  
Enjoliveurs de style 16" ZIRCONIUM  
ESP  
Essuie-glace arrière  
Feux arrière à LED  
Feux de freinage d'urgence  
Feux de jour à LED  
Filtre à Pollen  
Kit anti-crevaillon  
Lampe de coffre  
Limiteur de vitesse  
Miroir de courtoisie conducteur  
Miroir de courtoisie passager  
Ordinateur de bord  
Ouverture des vitres séquentielle  
Phares halogènes  
Préparation Isofix  
Prise 12V

Proj. antibrouillard avec enj. chromés  
Radar de stationnement AR  
Régulateur de vitesse  
Répétiteurs de clignotant dans rétro ext  
Rétroviseurs dégivrants  
Rétroviseurs électriques  
Rétroviseurs rabattables électriquement  
Siège conducteur réglable en hauteur  
Tablette cache bagages  
Température extérieure  
Troisième ceinture de sécurité  
Verrouillage auto. des portes en roulant  
Verrouillage centralisé à distance  
Vitrage arrière surteinté  
Vitres avant électriques  
Vitres teintées  
Volant cuir  
Volant réglable en profondeur et hauteur

## Equipement Options

Roue de secours acier 15"