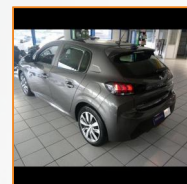
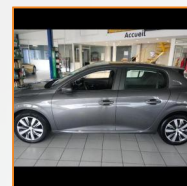
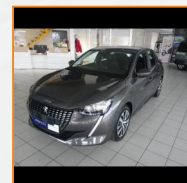
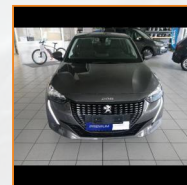
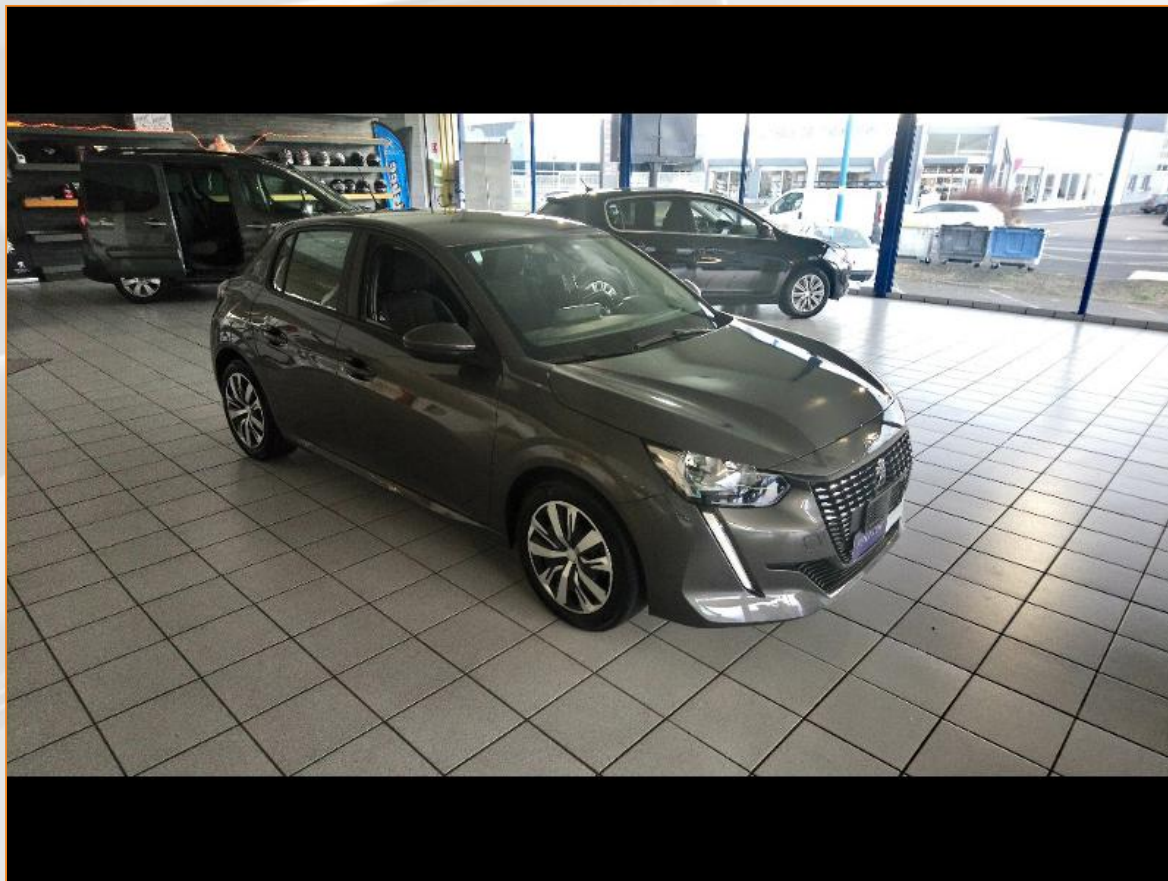


PEUGEOT 208 BERLINE

1.2 PureTech 100ch S&S Active



15 990.00 €

12.600 km

Garantie CONSTRUCTEUR

5 CV fiscaux

Energie : **Essence**
Puissance réelle : **102 CV**
Portes : **5**
Places : **5**
Année : **2020**
Boite : **Manuelle**

Mise en circulation : **25/02/2020**
Genre : **Voitures**
Couleur : **gris platinum**
Nb Rapports : **6**
CO² : **96 mg/km**

Equipement Série

6 Haut parleurs
ABS
Affichage tête haute
AFIL
Aide au démarrage en côte
Aide au freinage d'urgence
Airbag conducteur
Airbag passager
Airbag passager déconnectable
Airbags latéraux avant
Airbags rideaux AV et AR
Allumage des phares automatique
Antidémarrage électronique
Antipatinage
Arrêt et redémarrage auto. du moteur
Bacs de portes avant
Banquette 1/3-2/3
Banquette AR rabattable
Banquette arrière 3 places
Boite à gants fermée
Clim manuelle
Commandes du système audio au volant
Compte tours
Détecteur de sous-gonflage indirect
Ecran couleur
Ecran multifonction couleur
Ecran tactile
Enjoliveurs
ESP
Essuie-glace arrière
Feux de freinage d'urgence
Feux de jour à LED
Filtre à Pollen
Fixations Isofix aux places arrière
Fonction DAB (Radio Numérique Terrestre)
Freinage automatique d'urgence

Interface Media
Kit mains-libres Bluetooth
Lampe de coffre
Limiteur de vitesse
Ordinateur de bord
Ouverture des vitres séquentielle
Peugeot i-Cockpit combiné TFT couleur
Phares halogènes
Prise USB
Radio
Reconnaissance panneaux de signalisation
Régulateur de vitesse
Rétroviseurs dégivrants
Rétroviseurs électriques
Siège conducteur réglable en hauteur
Système de détection de somnolence
Tablette cache bagages
Température extérieure
Troisième ceinture de sécurité
Verrouillage auto. des portes en roulant
Verrouillage centralisé à distance
Verrouillage centralisé des portes
Vitres avant électriques
Vitres teintées

Equipement Options

Aide stationnement arrière
Enjoliveurs 16" PLAKA + RS tôle
Apple CarPlay / Android Auto